

ИНФОРМАЦИОННО-ПРАКТИЧЕСКАЯ  
**КОНФЕРЕНЦИЯ**  
С МЕЖРЕГИОНАЛЬНЫМ УЧАСТИЕМ

РАЗВИТИЕ КАЧЕСТВА  
И ДОСТУПНОСТИ  
УСЛУГ РАННЕЙ ПОМОЩИ  
ДЕТЯМ И СЕМЬЯМ  
В КРАСНОЯРСКОМ КРАЕ

20-21 ФЕВРАЛЯ  
**2023**

# Поддержка родителей детей с нарушениями развития в процессе социализации и нормализации жизни в программах ранней помощи

**Гусева Светлана Владимировна,**

председатель Правления

Ассоциации детских психологов и специальных педагогов

в помощь детям с особенностями развития «Содействие», Тула

член Экспертного совета Ассоциации по развитию ранней помощи в РФ

**Ранняя  
помощь**

СЛУЖБА СОПРОВОЖДЕНИЯ  
СЕМЬИ С ДЕТЬМИ  
ОТ 0 ДО 3 ЛЕТ

# Деятельность Ассоциации «Содействие» в сфере ранней помощи



## Практическая инновационная деятельность:

- организация работы службы ранней помощи для детей от 0 до 3 лет с различными нарушениями развития и их семей (20-30 и более в год);
- отработка подходов и технологий при реализации услуг ранней помощи в службе ранней помощи и в формате домашнего визитирования и сопровождения семей



## Проектная деятельность по распространению современных подходов и технологий ранней помощи:

2014-2023 годы: 15 проектов, 3 из которых - при поддержке Фонда помощи детям «Обнаженные сердца», 6 – Правительства Тульской области, 5 - Фонда президентских грантов, 1 – Фонда «Взгляд в будущее» СБ РФ



## Разработка и реализация программ профессионального совершенствования для специалистов ранней помощи; формирование профессионального сообщества:

17 курсов повышения квалификации в Туле, 78 семинаров, 58 супервизий



## Экспертная и информационно-методическая деятельность в поддержку служб ранней помощи региона

Участие в разработке региональных программ и документов

# Ранняя помощь – соединение возможностей семьи, ребенка, специалистов



Ранняя помощь адресована семьям, опирается на потребности и возможности семей, ориентирована на развитие потенциала ребенка и семьи в повседневной жизни и в перспективе

В ранней помощи семья ребенка с особенностями развития окружена профессиональной заботой и поддержкой специалистов междисциплинарной команды



Профессиональная поддержка родителей и других членов семьи - это не только условие эффективности ранней помощи, но и ее цель

# Становление практики помощи детям с ТМНР и их семьям на основе домашнего визитирования и поддержки родителей в регионе



# 1. Проект «Эффективная ранняя помощь, доступная детям с тяжелыми множественными нарушениями развития» (2019-20 гг)



Целевая группа – 12 детей раннего возраста с тяжелыми множественными нарушениями развития и их семьи, нуждающиеся в доступной ранней помощи в формате домашнего визитирования

Цель проекта: освоение современных подходов и технологий помощи детям с тяжелыми и множественными нарушениями развития командой Ассоциации «Содействие» и внедрение их в практику работы служб ранней помощи региона

Особенности: специалист во время визита в присутствии мамы занимается с ребенком по программе ранней помощи, демонстрируя ей возможности ребенка и стимулирующего взаимодействия с ним, эффективное обустройство среды. *Участие родителей ограничено их ресурсностью и несовершенством партнерских отношений*

Партнеры: Программа раннего вмешательства «Уверенное начало», АНО ДПО «Санкт-Петербургский институт раннего вмешательства», РБОО «Центр лечебной педагогики», Москва, АНО «Физическая реабилитация», Санкт-Петербург, О.И.Пальмов, доцент факультета психологии СПбГУ

## **Выводы: навстречу потребностям родителей во взаимодействии со специалистами**

**в компетентной оценке ограничений и возможностей ребенка, ситуации развития;**

**в помощи ребенку, содействии ему в развитии, формировании жизненно важных навыков, преодолении ограничений и трудностей;**

**в формировании эффективных и здоровых родительско-детских отношений;**

**в организации домашней среды, благоприятствующей здоровью и развитию;**

**в укреплении родительской компетентности и уверенности,**

**в поддержке и опоре, психологической помощи в преодолении жизненных трудностей;**

**в принятии себя в качестве хорошего родителя, а своего ребенка - способным к развитию;**

**в укреплении стабильных отношений в семье, способствующих развитию ребенка**

## 2. Проект «Стратегии ресурсной поддержки родителей в практике оказания ранней помощи детям с ТМНР» (2020-21 гг)



Целевая группа – 20 детей раннего возраста с тяжелыми множественными нарушениями развития и их семьи, нуждающиеся в доступной ранней помощи в формате домашнего визитирования

Цель проекта: освоение в практике помощи в формате домашнего визитирования современных стратегий ресурсной поддержки родителей и их распространение в службах ранней помощи региона

Особенности: предоставление специалистами команды доступа к информационно-методическим ресурсам и обеспечение психологической поддержки в преодолении стрессов (совпало с пандемией коронавируса). *Участие родителей ограничено несовершенством поддержки родительской инициативы*

Партнеры: Программа раннего вмешательства «Уверенное начало», АНО ДПО «Санкт-Петербургский институт раннего вмешательства», АНО «Центр «Пространство общения», Москва, ЧОУ ДПО «Социальная школа «Каритас» Санкт-Петербург, РОО «Красноярский центр лечебной педагогики»

# Выводы: существуют эффективные стратегии поддержки участия родителей в программах помощи



помощь родителям в понимании своего ребенка, его ограничений и ресурсов; в акцентировании внимания на возможностях, потенциале развития

укрепление родителей в их возможности развивать своего ребенка; содействие освоению эффективного взаимодействия с ребенком

помощь семье встраивать развивающие стратегии в режим жизни ребенка и семьи в целом, организовывать среду обитания ребенка



содействие семье и каждому из родителей в том, чтобы находить и укреплять собственные ресурсы, справляться с проблемами, нуждами ребенка и решать собственные личностные задачи

поддержка родительских инициатив и принятия ответственности; укрепление родительской компетентности

помощь семье в выходе из кризисных состояний, поддержка в принятии решений



### 3. Проект «Вовлеченность семей с детьми, имеющими тяжелые множественные нарушения развития, в процесс ранней помощи» (2021-22 гг)



Целевая группа – 25 детей раннего возраста с тяжелыми множественными нарушениями развития и их семьи, нуждающиеся в доступной ранней помощи в формате домашнего визитирования, в т.ч 7 детей младенческого возраста, 7 - на выходе из программы по возрасту

Цель проекта: повышение заинтересованности, компетентности, участия семей с детьми с ТМНР посредством освоения и внедрения в процесс ранней помощи современных семейно-центрированных стратегий и технологий взаимодействия

Особенности: акцент на изменяющихся потребностях семей; поддержка командой специалистов родительской инициативы, самостоятельности, ответственности, форм социализации (группы), поддержка презентации своего опыта. *Участие родителей ограничено несовершенством социальных сервисов*

Партнеры: Программа раннего вмешательства «Уверенное начало», АНО ДПО «Санкт-Петербургский институт раннего вмешательства», ЭМЦ «Особое детство» (ЦЛП), Москва, ЧОУ ДПО «Социальная школа «Каритас», Санкт-Петербург, О.И.Пальмов, доцент факультета психологии СПбГУ

## **Выводы: акцент на условиях, способствующих вовлеченности семей в процесс ранней помощи, занятия с ребенком и специалистом**

частота и регулярность визитов специалистов в семьи (еженедельно);

непрерывность, стабильность поддержки (и во время болезни, курсов реабилитации, пандемии – дистанционно);

ненавязчивое включение родителей, доверие их чуткости и заботе о ребенке, согласованное разделение ответственности;

участие специалистов в улучшении домашней среды и отношений родителей с детьми, подборе ТСР, получении доступа к услугам и т.п.;

развитие партнерских отношений;

забота о ресурсности родителей и членов семьи;

поддержка родительской инициативы как в программах ранней помощи, так и шире – в сообществе, социуме

# Обучение родителей на обучающих курсах, семинарах, вебинарах, участие в консультациях и супервизиях вместе со специалистами

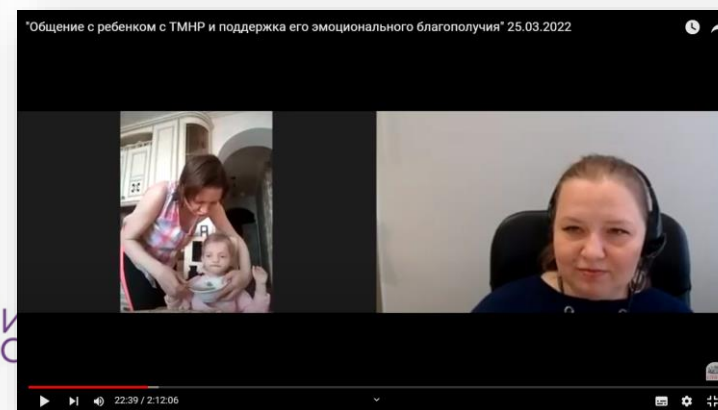
## Семинары О.И.Пальмова



## Обучающие курсы ЦЛП по языковой программе Макатон



## Вебинары, онлайн-консультации и супервизии Социальной школы «Каритас» для специалистов и родителей



# Поддержка инициативы и активности родителей в развитие программ ранней помощи



Детско-родительская группа



Погружение в Макатон – для специалистов и родителей

Представление своей истории



# Круглый стол «Поддержка участия родителей в программах ранней помощи», 24 мая 2022 года



... и для специалистов и руководителей служб ранней помощи региона...



... и для министра труда и соцзащиты

Родители целевой группы, принимавшие очное или дистанционное участие, говорили об изменениях в детях и семьях и были весьма убедительны...

## 4. Проект «Практика ранней помощи детям с тяжелыми множественными нарушениями развития на основе домашнего визитирования и поддержки семей» (2022-23 гг)



Целевая группа – 25 детей раннего возраста с ТМНР и их семьи, нуждающиеся в доступной ранней помощи в формате домашнего визитирования, в т.ч. 7 - на выходе из программы по возрасту

Цель проекта: реализация индивидуальных программ ранней помощи детям целевой группы в формате домашнего визитирования с непрерывным сопровождением семей трансдисциплинарным специалистом команды; развитие практики поддержки семей, сотрудничества с родителями целевой группы с применением современных семейно-центрированных стратегий коучинга, партнерского взаимодействия, поддержки инициативы и участия, ресурсной поддержки



Партнеры: Программа раннего вмешательства «Уверенное начало», АНО ДПО «Санкт-Петербургский институт раннего вмешательства», АНО «Центр «Пространство общения», Москва, РОО «Красноярский центр лечебной педагогики»

## 5. Проект «Эффективность ранней помощи детям с нарушениями развития: фокус на изменениях в семьях» (2023-24 гг)



Целевая группа – 25 детей раннего возраста с ТМНР и их семьи, нуждающиеся в доступной ранней помощи в формате домашнего визитирования, в т.ч. 8 - на выходе из программы по возрасту

Цель проекта: стимулирование и поддержка позитивных изменений в семьях детей с тяжелыми множественными нарушениями развития в программах ранней помощи – от обретения уверенности и устойчивости до самостоятельности в решении вопросов своего жизнеустройства и инициативного участия в социальных сервисах

Особенности: акцент на организация в регионе сервисов ресурсной (психологической и информационной) поддержки семей, сервисов поддержки социализации и нормализации жизни детей с ТМНР и другими нарушениями и их семей

Партнеры: Программа раннего вмешательства «Уверенное начало», АНО ДПО «Санкт-Петербургский институт раннего вмешательства», АНО «Центр «Пространство общения», Москва, ЭМЦ «Особое детство» (ЦЛП), Москва, ЧОУ ДПО «Социальная школа «Каритас», Санкт-Петербург, О.И.Пальмов, доцент факультета психологии СПбГУ

# Слагаемые поддержки семей в ранней помощи

1. своевременная помощь семьям на самых ранних этапах - от рождения ребенка, постановки диагноза, выявлении рисков - психологическая и информационная поддержка родителей;
2. предоставление ранней помощи *в соответствии с потребностями семей, их изменениями в процессе развития ребенка;*
3. *доступность и непрерывность ранней помощи как фактор стабильности семей;*
4. *поддержка родителей в развитии чувствительности, понимания своих детей, адекватного реагирования, в выстраивании здорового взаимодействия;*
5. *поддержка участия родителей в программах ранней помощи – от обретения уверенности в улучшении функционирования ребенка и оздоровлении среды до самостоятельности в решении вопросов социализации и нормализации жизни ребенка и семьи;*
6. *информационная помощь семьям: расширение представлений родителей о возможностях их детей, эффективном взаимодействии, собственных ресурсах; развитие родительской компетентности. Что еще – кроме ранней помощи? – помощь в выборе других сервисов;*
7. профессиональная психологическая поддержка и помощь родителям в преодолении стрессов, принятии решений, укреплении собственных ресурсов



# Новации проекта - в помощь семьям в нормализации жизни

## Сервисы ресурсной поддержки родителей:

- служба психологической помощи семьям – распределенная по учреждениям региона при поддержке Ассоциации (10 психологов - выпускников 4-хмодульной обучающей программы «Модели поддержки родителей детей с нарушениями развития, в т.ч. ТМНР» Центра «Пространство общения», Москва);
- школа родительских компетенций - обучающие семинары, тренинги, консультации, супервизии для родителей, в т.ч. совместно со специалистами: ЧОУ «Социальная школа Каритас» (цикл); «Особое детство», ЦЛП («Развивающий уход»), ИП Пальмов («Забота с уважением», «Свобода движения», супервизии); С.В.Басова «Двигательное развитие»)

## Социализирующие сервисы в поддержку семей детей с нарушениями развития:

- детско-родительские группы – группы развития и социализации для детей с ТМНР – Новомосковск, Тула: ГУ ТО «ТОЦРИ», ГОУ «Новомосковский детский сад для детей с ОВЗ», Ассоциация «Содействие»;
- волонтерский проект «Друг семьи» - визиты в семью волонтеров, помощь семье;
- волонтерский проект «Дорога от порога» - выезды в социум, прогулки

# Профессиональное сообщество как ресурс поддержки родителей: Программы повышения квалификации специалистов ранней помощи в Туле



# Профессиональное сообщество как ресурс поддержки родителей: супервизии ведущих практиков и экспертов страны

Л.В.Самариной, ИРАВ



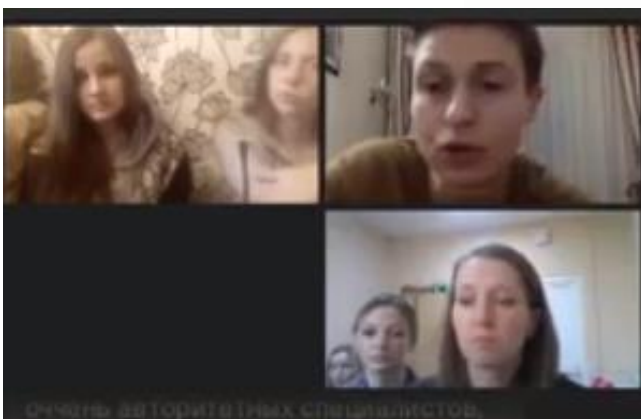
С.В.Рыжковой, Н.В.Царевой  
«Уверенное начало»



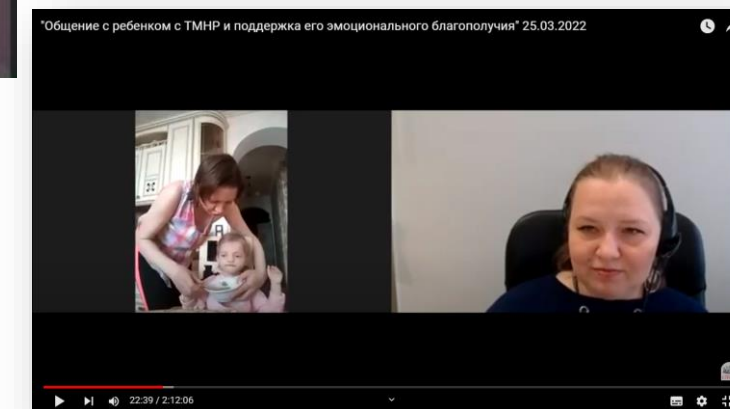
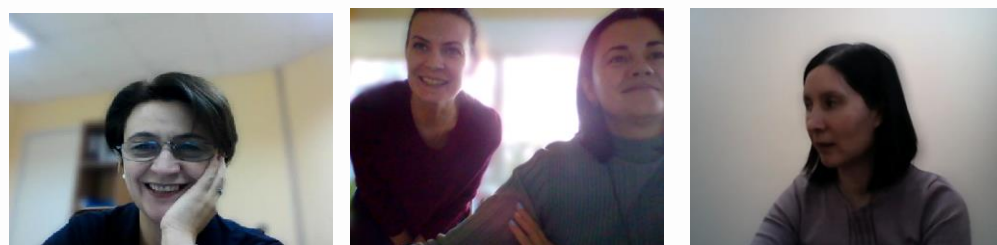
Е.А.Шошиной, И.Н.Текоцкой  
и др. – СШ «Каритас»



Ю.П.Русановой, ИРАВ



Т.В.Игрушкиной, ИРАВ



# Профессиональное сообщество как ресурс поддержки родителей: обучение «на равных» - специалисты и родители

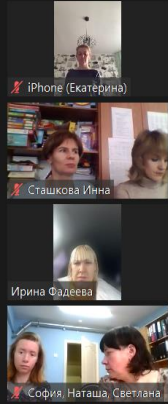

Семинары, мастер-классы ведущих тульских специалистов РП

Вместе с родителями  
как партнерами



ПСИХИЧЕСКОЕ ЗДОРОВЬЕ  
ДЕТЕЙ МЛАДЕНЧЕСКОГО И  
РАННЕГО ВОЗРАСТА:  
ОТЕЧЕСТВЕННЫЕ  
И ЗАРУБЕЖНЫЕ КОНЦЕПЦИИ

Дождева Светлана Михайловна,  
к. пс. н., клинический психолог



НАЦИОННО-ПРАКТИЧЕСКАЯ КОНФЕРЕНЦИЯ  
С ГОСУДАРСТВЕННЫМ УЧАСТИЕМ  
20-21 ФЕВРАЛЯ 2023

# Профессиональное сообщество как ресурс поддержки родителей: интервизии, группы профессионального обмена

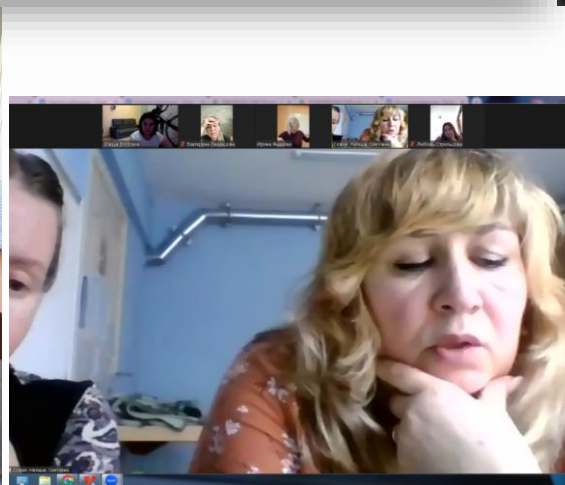
Супервизии команды проектов в  
службах РП региона, дети с ТМНР



Интервизии практики по  
Денверской модели, коучингу



Интервизии практики  
домашних визитов, ТМНР



## Наши благодарности

- Координационному совету по делам детей-инвалидов и лиц с ограниченной дееспособностью Общественной палаты РФ и лично Елене Юрьевне Клочко
  - АНО ДПО «Институт раннего вмешательства», Санкт-Петербург, и лично Ларисе Витальевне Самариной, Евгении Евгеньевне Ермолаевой, Татьяне Викторовне Игрушкиной, Юлии Петровне Русановой и другим
  - Региональной благотворительной организации «Центр лечебной педагогики», Москва, и лично Анне Львовне Битовой
  - Фонду помощи детям «Обнаженные сердца» и лично Наталье Водяновой, Анастасии Залогойной, Инне Моновой, Татьяне Юрьевне Морозовой, Святославу Васильевичу Довбне
  - Благотворительной программе раннего вмешательства «Уверенное начало» Фонда КПМГ и лично Юлии Богдановой, Софье Рыжковой, Наталье Царевой
  - ЧОУ ДПО «Социальная школа «Каритас» и лично Ольге Робертовне Лотош
- АНО реабилитационных услуг «Физическая реабилитация», Санкт-Петербург, и лично Екатерине Викторовне Клочковой
- АНО «Центр «Пространство общения», Москва, и лично Анастасии Рязановой и Ирине Долотовой
- Олегу Игоревичу Пальмову, Наталье Яковлевне и Михаилу Михайловичу Семаго, Марии Сергеевне Гончаренко, Оксане Михайловне Матвеевой, Ольге Женнадьевне Аксеновой, Елене Вячеславовне Багарадниковой и многим другим
  - руководителям учреждений социальной защиты, образования, здравоохранения Тульской области, на базе которых работают службы ранней помощи, руководителям и главным специалистам министерств социальной сферы



# Спасибо за внимание!



Ассоциация детских психологов и специальных педагогов в помощь детям с особенностями развития «Содействие»

<http://sodeystvie-np.ru/>

[email: sodeystvie\\_np@mail.ru](mailto:sodeystvie_np@mail.ru)

*Гусева Светлана Владимировна,*  
председатель правления, руководитель проектов

тел. 8-915-78-44-000

*email: [sveguseva@mail.ru](mailto:sveguseva@mail.ru)*